

ВЕДОМОСТЬ ЖИЛЫХ И ОБЩЕСТВЕННЫХ ЗДАНИЙ И СООРУЖЕНИЙ

Номенклатура	Примечания
1	существующий
Многоквартирный жилой дом	

ТЕХНИКО-ЭКОНОМИЧЕСКИЕ ПОКАЗАТЕЛИ

Номер на плане	Наименование	Ед. изм.	Показатели
1	Площадь участка	м ²	2 741
2	Площадь застройки	м ²	810,08
3	Площадь асфальтобетонных покрытий проездов	м ²	395
4	Площадь тротуаров с асфальтобетонным покрытием	м ²	435
5	Площадь озеленения	м ²	339,8

ВЕДОМОСТЬ МАЛЫХ АРХИТЕКТУРНЫХ ФОРМ

103	обозначение	наименование	код	примечания
1	•	Ура, первая	4 шт.	проектируемая








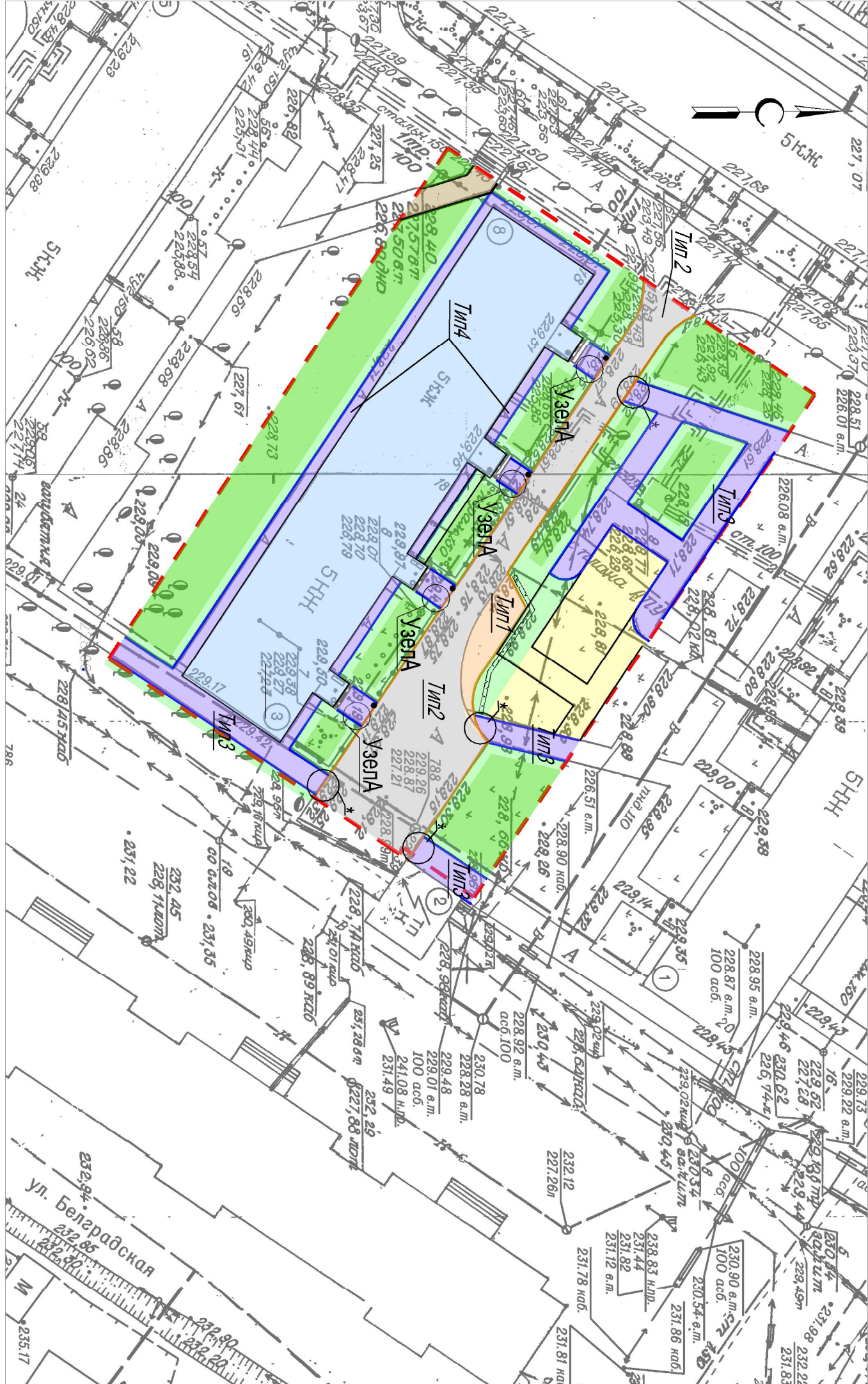
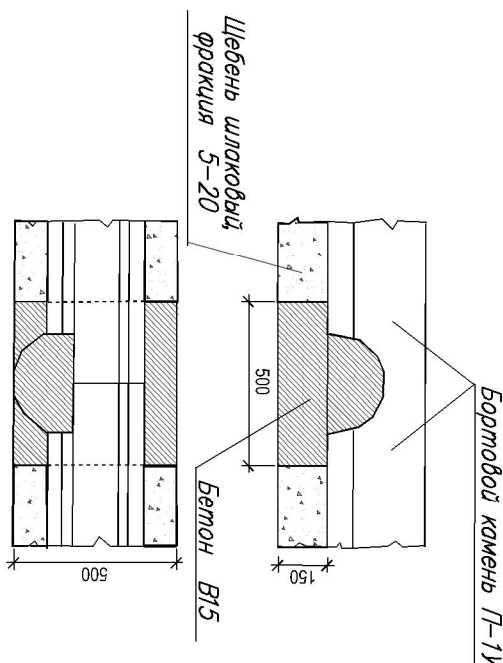
№	Наименование	Тип покрытия	Условное обозначение	Количество
1	Конструкция дорожной одежды проездов (проектирование) №2	1		38
2	Конструкция дорожной одежды проездов (восстановительные) №2	2		35,7
3	Конструкция дорожной одежды тротуаров (восстановительные) №2	3		310
4	Конструкция дорожной одежды откосов (восстановительные) №2	4		125
5	Бродовый камень П-5У, л.м. тротуар – откосы –			212 118,5
6	Бродовый камень П-1У, л.м. №2			130
7	Озеленение восстановительное – проезды восстановительные – откосы – тротуар			339,8 116,3 96,2 125,3

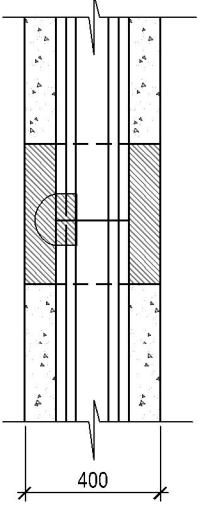
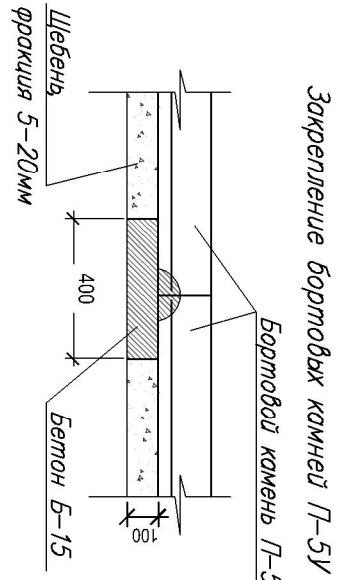
Таблица объемов работ по устройству дорожной одежды в границах благоустройства



Закрепление бортовых камней П-1У

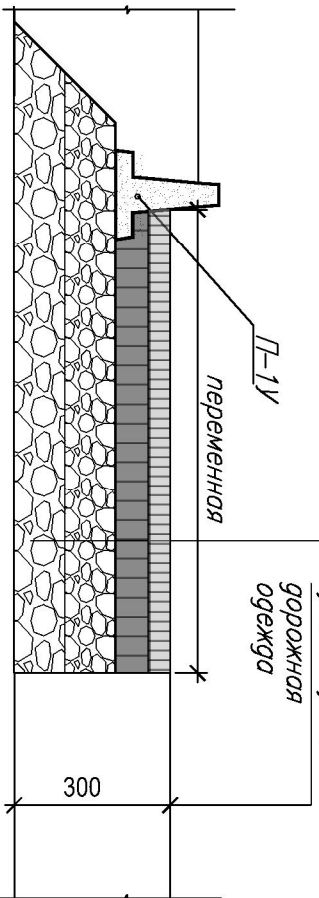


Закрепление бортовых камней П-5У



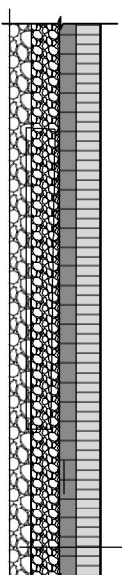
ПОПЕРЕЧНЫЙ ПРОФИЛЬ ПРОВОДА (ТАБЛ. 1) М: 1:20	
проектируемый проезд без подземных коммуникаций	
Максимальный охватываемостон марки II, таб. 5	— 30 мм
Корпуса износостойкий полустойкий охватываемостон марки II	— 40 мм
Цельные шланговые, пр. 20—40	— 80 мм
Цельные шланговые, пр. 40—70	— 150 мм
Цельные шланговые	— 150 мм

Осуществляется



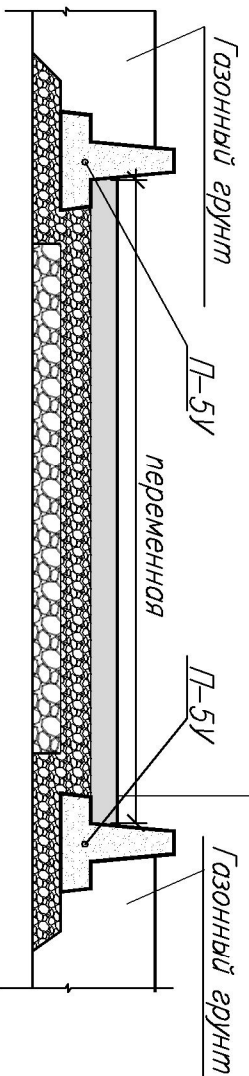
ПОПЕРЕЧНЫЙ ПРОФИЛЬ ПРОЕЗДА (ТИП 2), М 1:200
востановление проезда

Межевые знаки освоенного марш II, тил Б	-30 км
Разлив болото	-40 км
Шеден пр. 5-20	-50 км
Существовавшие слои основания	
Естественные дунты	



СЕЧЕНИЕ ПРОУПАРА (ТИП 2), М 1:20

теплизерността, осигуляващият марки II, тип Б	-40мм
Щебен шлоковид, фр. 5-20	-100мм
Съществуващے слое основания	
Естественните груноти	

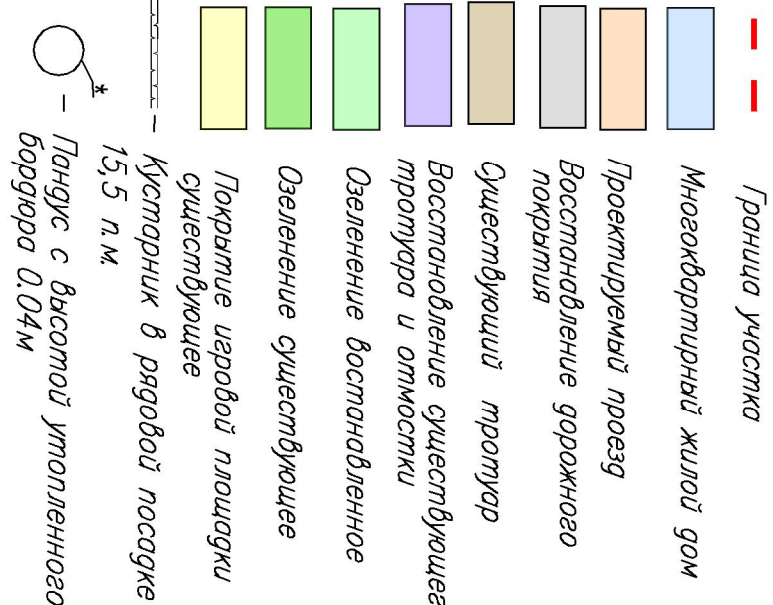


Ведомость об этом
по благоустройству территории по адресу
Заводской район Ярославская 18
(минимальный перечень)

№ п/п	Наименование работ	Ед. изм.	Кол-во
Раздел 1. Ремонт дорожных проездов			
1	Разбрызгивание бортовых камней на щебеночном основании П-1У (Мусор) (130*0,125)	м.п.	130
2	Срезка асфальтобетонного покрытия фрезой Н=0,07м (357*0,07)	м.2	357
3	Порубочные работы (бортовые камни) (130*0,125)	м.3	24,99
4	Перевозка строительных мусора (кассетная) 11 км	тн	16,25
5	Устройство подстилающей смеси из щебня Ф-5,20 под дорожные	м.2	65,73
6	Устройство бортовых камней на щебеночном основании в т.ч.	м.п.	130
7	Устройство выравнивающего слоя из щебня Ф-5,20 Н-5 см	м.2	357
8	Устройство выравнивающего слоя из щебня Ф-5,20 Н-5 см (357*0,05)	м.3	17,85
9	Устройство выравнивающего слоя из асфальтобетонных смесей пористых крупнозернистых Марки II толщ.ой=4см (357*0,04*2,4)	м.2	357,0
10	Розлив битума (357*0,0005)	тн	0,1785
11	Устройство покрытия из мелкозернистой асфальтобетонной смеси Марки см. Марки II, тнп в толщ. 3см (357*0,03*2,4)	м.2	357,0
12	Закупка и планировка грунчую пазух бортовых камней расклеванной землей Н-15см	м.2	116,3
13	Регистрация ввезти коды для установкой БУ люка	шт.	1
Раздел 2. Установка урн			
14	Установка урн	шт.	4
Раздел 3. Ремонт автомобильной парковки			
15	Коренная лней для асфальта более 32 см	шт.	1
16	Закупка лам подпорных щебнем шлаковым Ф-40-70	м.3	0,92
17	Порубочные работы мусора (0,92*0,61)	шт.	1
18	Перевозка строительных мусора (кассетная) 11 км	м.3	0,92
19	Устройство основания под укладку и парковку	тн	0,56
20	Устройство основания под укладку и парковку	м.2	38
21	Устройство основания под укладку и парковку	м.3	11,4
22	Устройство основания под укладку и парковку	м.3	15,96
23	Устройство основания под укладку и парковку	тн	15,96
24	Устройство основания под укладку и парковку	м.3	5,70
25	Устройство основания под укладку и парковку	м.3	3,04
26	Устройство основания под укладку и парковку	м.3	3,04
27	Устройство основания под укладку и парковку	м.3	3,04
28	Устройство основания под укладку и парковку	м.3	3,04
29	Устройство основания под укладку и парковку	м.3	3,04
30	Устройство основания под укладку и парковку	м.3	3,04
31	Устройство основания под укладку и парковку	м.3	3,04
32	Устройство основания под укладку и парковку	м.3	3,04
33	Устройство основания под укладку и парковку	м.3	3,04
34	Устройство основания под укладку и парковку	м.3	3,04
35	Устройство основания под укладку и парковку	м.3	3,04
36	Устройство основания под укладку и парковку	м.3	3,04
37	Устройство основания под укладку и парковку	м.3	3,04
38	Устройство основания под укладку и парковку	м.3	3,04
39	Устройство основания под укладку и парковку	м.3	3,04
40	Устройство основания под укладку и парковку	м.3	3,04
41	Устройство основания под укладку и парковку	м.3	3,04
42	Устройство основания под укладку и парковку	м.3	3,04
43	Устройство основания под укладку и парковку	м.3	3,04
44	Устройство основания под укладку и парковку	м.3	3,04
45	Устройство основания под укладку и парковку	м.3	3,04
46	Устройство основания под укладку и парковку	м.3	3,04
47	Устройство основания под укладку и парковку	м.3	3,04
48	Устройство основания под укладку и парковку	м.3	3,04
49	Устройство основания под укладку и парковку	м.3	3,04
50	Устройство основания под укладку и парковку	м.3	3,04
51	Устройство основания под укладку и парковку	м.3	3,04
52	Устройство основания под укладку и парковку	м.3	3,04
53	Устройство основания под укладку и парковку	м.3	3,04
54	Устройство основания под укладку и парковку	м.3	3,04
55	Устройство основания под укладку и парковку	м.3	3,04
56	Устройство основания под укладку и парковку	м.3	3,04
57	Устройство основания под укладку и парковку	м.3	3,04
58	Устройство основания под укладку и парковку	м.3	3,04
59	Устройство основания под укладку и парковку	м.3	3,04
60	Устройство основания под укладку и парковку	м.3	3,04
61	Устройство основания под укладку и парковку	м.3	3,04
62	Устройство основания под укладку и парковку	м.3	3,04
63	Устройство основания под укладку и парковку	м.3	3,04
64	Устройство основания под укладку и парковку	м.3	3,04
65	Устройство основания под укладку и парковку	м.3	3,04
66	Устройство основания под укладку и парковку	м.3	3,04
67	Устройство основания под укладку и парковку	м.3	3,04
68	Устройство основания под укладку и парковку	м.3	3,04
69	Устройство основания под укладку и парковку	м.3	3,04
70	Устройство основания под укладку и парковку	м.3	3,04
71	Устройство основания под укладку и парковку	м.3	3,04
72	Устройство основания под укладку и парковку	м.3	3,04
73	Устройство основания под укладку и парковку	м.3	3,04
74	Устройство основания под укладку и парковку	м.3	3,04
75	Устройство основания под укладку и парковку	м.3	3,04
76	Устройство основания под укладку и парковку	м.3	3,04
77	Устройство основания под укладку и парковку	м.3	3,04
78	Устройство основания под укладку и парковку	м.3	3,04
79	Устройство основания под укладку и парковку	м.3	3,04
80	Устройство основания под укладку и парковку	м.3	3,04

48	Подготовка стандартных посадочных мест для двухрядной живой изгороди вечнозеленой с добавлением растительного зема до 25%	м. л.	15,50
49	Поделка кустарников (деревья белых) в живую изгородь декоративную	шт.	46,00
Раздел 5. Ремонт дорожек			
37	Ремонт тротуарных бортовых камней нащепленным основанием (П-5У)	м. л.	259
38	Ремонт асфальтового асфальтобетонного покрытия Н=0,04 м отбойным молотком (2,75*78+353см)	м ²	12,95
39	тротуарные работы (бортовые камни) (25*9-45,12)	м ²	333
40	тротуарные работы (мусоро-асфальтобетон) 0,0212 *1,98	тн	14,12
41	перезакалка тротуарного мусора (массиструва) 1(11 км)	тн	22,95
42	Устройство подстилающего слоя из щебня Ф-5-20 под тротуарные бордюры В=20см, Н=10см (200*0,2*0,1)	м ²	40,91
43	Клп. щебня 1,26	м ³	40
44	Установка бортовых камней нащепленным основанием в тч. П-5У/объем 0,0021 м3)	м. л.	200
45	Устройство основания из шлакового щебня Ф-5-20 толщ. 10 см (2,75*0,1) Клп. щебня 1,26	м. л.	200
46	Устройство покрытия из мелкозернистой асфальтобетонной смеси толщиной 4 см (Расход в б смеси на 100м ² : 9,56тн)	м ²	275,0
47	Засыпка и планировка пазах бортовых камней растительной землей Н=15см	м ²	26,3
Раздел 6. Ремонт отмостки			
26	Ремонт тротуарных бортовых камней нащепленным основанием (П-5У) (Мусор) 120,0*0,05)	м. л.	120
27	Ремонт асфальтового асфальтобетонного покрытия Н=0,04 м отбойным молотком	тн	6,00
28	тротуарные работы (бортовые камни) (120*0,05)	м ²	5,00
29	тротуарные работы (мусоро-асфальтобетон) 5 *1,98	тн	6,00
30	перезакалка тротуарного мусора (класструва) 1(11 км)	тн	9,90
31	Устройство подстилающего слоя из щебня Ф-5-20 под тротуарные бордюры В=20см, Н=10см (120*0,2*0,1) Клп. щебня 1,26	м ²	15,90
32	Установка бортовых камней нащепленным основанием в тч. П-5У/объем 0,0021 м3)	м. л.	24
33	Устройство основания из шлакового щебня Ф-5-20 толщ. 10 см (2,75*0,1) Клп. щебня 1,26	м. л.	2,40
34	Устройство покрытия из мелкозернистой асфальтобетонной смеси толщиной 4 см (2,75*0,04*2,4)	м. л.	120
35	Засыпка и планировка пазах бортовых камней растительной землей Н=15см	м ²	125,0
36	Засыпка и планировка пазах бортовых камней растительной землей Н=15см	м ²	98,2

УСЛОВНЫЕ ОБОЗНАЧЕНИЯ

[illegible]